



Città di Chivasso

# CLASSIFICAZIONE ACUSTICA

Variante n°1

Tavola 1.d Fase II  
Panimetria Nord - Est  
scala 1 : 5 000

dicembre 2021

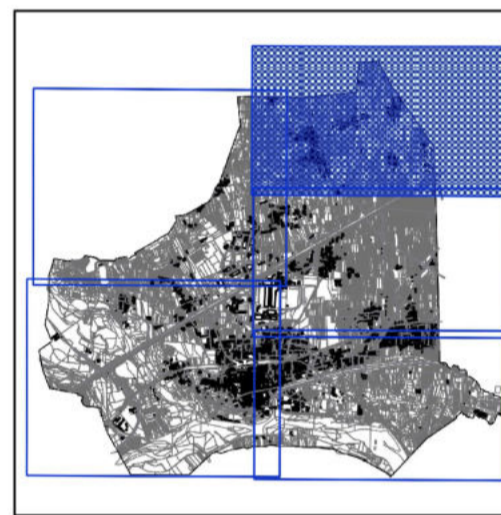
Il Sindaco

Progettazione  
**EMVIA**

dott. Stefano ROLETTI

dott. ~~Stefano~~ Francesca GAZZANI

T\_CA\_4\_21\_chv



### LEGENDA

- Classe acustica
- I - Area particolarmente protetta
  - II - Area ad uso prevalentemente residenziale
  - III - Area di tipo misto
  - IV - Area di interesse storico artistico
  - V - Area prevalentemente industriale
  - VI - Area esclusivamente industriale

